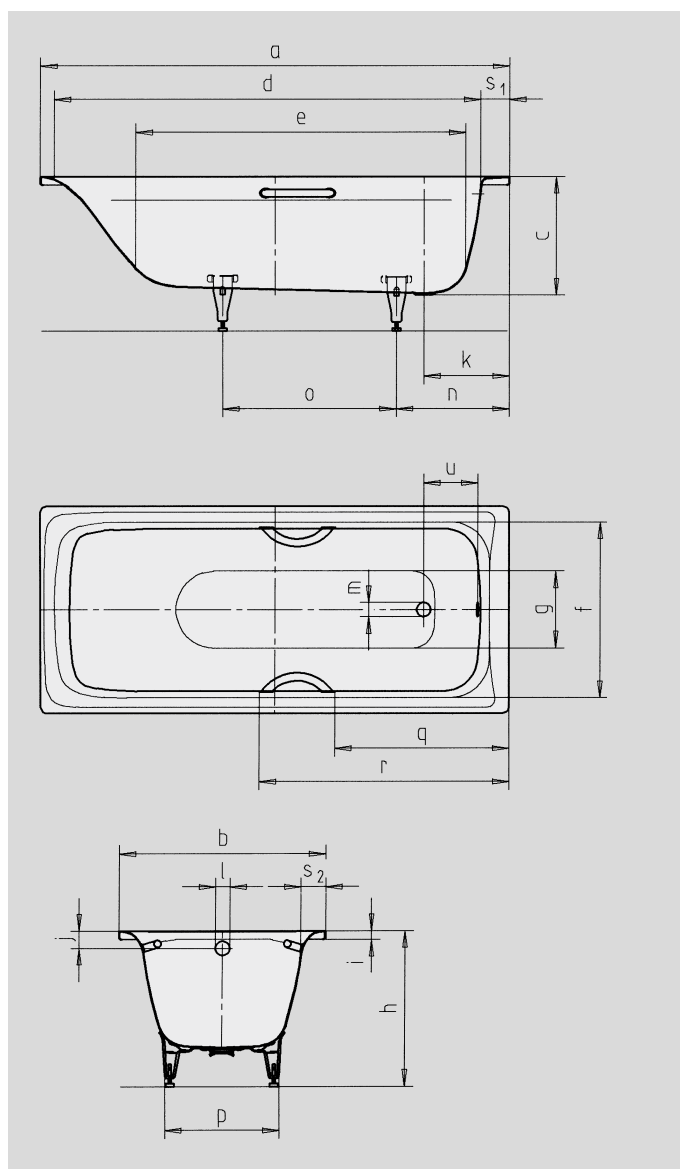


SANILUX SANILUX STAR

- particolarmente comoda grazie alla rotondità della zona nuca
- basso consumo d'acqua grazie all'affusolata forma interna
- classica variante rettangolare
- in acciaio smaltato KALDEWEI
- disponibile anche con maniglie



Riproduzione simile.



N. modello		342 / 343
Lunghezza esterna	a	1700 mm
Larghezza esterna	b	750 mm
Profondità	c	430 mm
Lunghezza interna (in alto)	d	1545 mm
Lunghezza interna (in basso)	e	1150 mm
Larghezza interna (in alto)	f	585 mm
Larghezza interna (in basso)	g	328 mm
Altezza con piedini	h	535-555 mm
Altezza del bordo	i	32 mm
Distanza fra spigolo superiore e centro foro di troppopieno	j	63 mm
Distanza fra bordo vasca e centro foro di scarico	k	310 mm
Diametro foro di troppopieno	l	52 mm
Diametro foro di scarico	m	52 mm
Distanza fra bordo vasca lato piede e centro piede	n	410 mm
Distanza fra i piedini	o	630 mm
Larghezza massima del piedino	p	430 mm
Distanza fra lato piede e inizio maniglia (Mod. 343)	q	632 mm
Distanza fra lato piede e fine maniglia (Mod. 343)	r	905 mm
Larghezza del bordo (lato piedi; lato lungo)	s ₁ ; s ₂	100; 58 mm
Distanza tra i centri dei fori	u	200 mm
Contenuto utile**, litri		124
Peso della vasca da bagno smaltata in kg		49
Antiscivolo parziale		∅ 288 mm
Antiscivolo totale		600 x 220 mm

Con riserva di modifiche tecniche, tolleranze ed errori. Riproduzione simile.
** Capacità utile = sottratti 70 litri (volume medio di una persona).

KALDEWEI