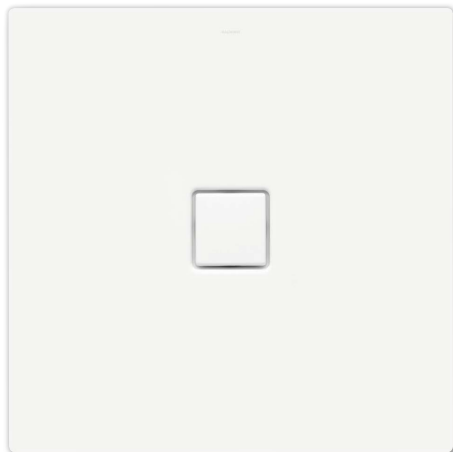


CONOFLAT

- design chiaro, puristico
- massimo comfort grazie alla copertura smaltata del foro di scarico a filo del piatto doccia
- installabile perfettamente a filo pavimento
- Altezza costruttiva complessiva (g) con scarico orizzontale: 107 mm; Altezza costruttiva incl. copertura dello scarico 83 mm (valore per il confronto con le aree doccia piastrellate)
- in acciaio smaltato KALDEWEI
- il complemento ideale per la vasca da bagno CONODUO e i lavabi CONO
- design Sottsass Associati
- Portata di scarico KA 120: 0,85 l/s
- Portata di scarico KA 120 verticale: 1,4 l/s

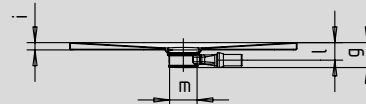


Riproduzione simile.

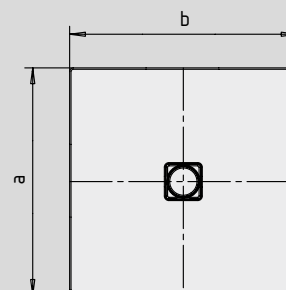
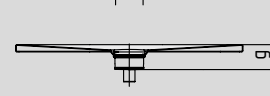
| Scarico | Altezza costruttiva complessiva | Altezza costruttiva per piatti doccia |
|------------------|---------------------------------|---------------------------------------|
| KA 120 | 107 | 83 |
| KA 120 verticale | 49 | 83 |

Vedi pagina 271.

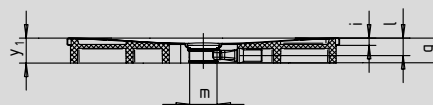
Mod. 1200 x 1200



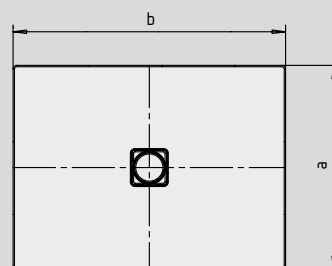
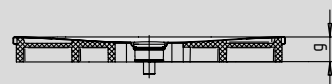
con KA 120 verticale



Mod. 1000 x 1200 con supporto

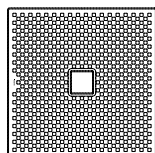


con KA 120 verticale



SECURE⁺

| N. modello | | 856 | 857 | 858 | 859 | 860 | 861 |
|---------------------------------------|----------------|------------------------|------------------------|------------------------|------------------------|------------------------|------------------------|
| Lunghezza esterna | a | 900 | 1000 | 750 | 800 | 900 | 1000 mm |
| Larghezza esterna | b | 1500 | 1500 | 1600 | 1600 | 1600 | 1600 mm |
| Altezza con sifone | g | 107 | 107 | 107 | 107 | 107 | 107 mm |
| Altezza del bordo | i | 32 | 32 | 32 | 32 | 32 | 32 mm |
| Diametro foro di scarico | m | 120 | 120 | 120 | 120 | 120 | 120 mm |
| Altezza di collegamento sifone | l | 76 | 76 | 76 | 76 | 76 | 76 mm |
| Altezza con supporto | y ₁ | 110 | 110 | 110 | 110 | 110 | 110 mm |
| Peso del piatto doccia smaltato in kg | | 35 | 38 | 30 | 35 | 37 | 41 |
| Antiscivolo parziale | | 492 x 492 | 588 x 588 | 492 x 492 | 492 x 492 | 492 x 492 | 588 x 588 mm |
| Antiscivolo totale | | 836 x 1412 | 932 x 1412 | 692 x 1556 | 740 x 1556 | 836 x 1556 | 932 x 1556 mm |
| SECURE PLUS | | su tutta la superficie | su tutta la superficie | su tutta la superficie | su tutta la superficie | su tutta la superficie | su tutta la superficie |



TÜV Rheinland certifica le seguenti caratteristiche dell'antiscivolo parziale, antiscivolo totale e KALDEWEI SECURE PLUS:

- categoria **B** per le zone bagnate con calpestio a piedi scalzi (**DIN 51097**)
- categoria **R 10** per le proprietà antiscivolo negli ambienti lavorativi e nelle zone operative con superfici altamente sdruciolevoli (**DIN 51130**)

Tutti i modelli CONOFLAT sono disponibili con **antiscivolo parziale, antiscivolo totale e SECURE PLUS.**

Il modello 790 con SECURE PLUS o antiscivolo totale é conforme alla norma DIN 18040-2